



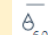






現在データ画面の説明




「雨雲レーダー」「土砂災害危険度情報」「地震情報」ボタンで、表示情報を選択できます。

-  : 雨量レーダー
-  : 土砂災害警戒情報
-  : 地震情報







要素表示ボタンです。地図表示する情報を変更できます。表示する情報によって、アイコンや観測局(地点)が切り替わります。

-  : 10分雨量
-  : 時間雨量
-  : 累積雨量
-  : 水位
-  : カメラ
-  : エリア切替

表示エリアの切り替えを行います。

-  川崎市全域
-  川崎区
-  幸区
-  中原区
-  高津区
-  宮前区
-  多摩区
-  麻生区
-  多摩川流域
-  その他地域

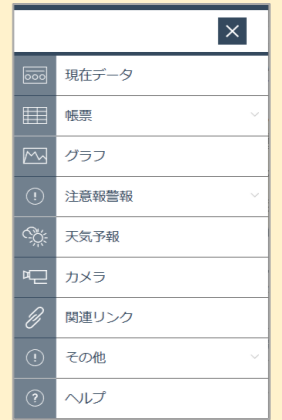
<観測局アイコンの凡例>

-  : 雨量アイコン
-  : 水位計アイコン
-  : 川崎港潮位計アイコン
-  : 建設緑政局水位計アイコン
-  : 排水樋管水位計アイコン
-  : カメラアイコン




お知らせ情報を確認する為のボタンです。

現在(最新データ取得)時刻を表示します。

メニューボタンです。帳票、グラフ、天気予報など各種機能を選択できます。



地図の拡大縮小を行います。





-  : 中心移動
-  : 拡大
-  : 縮小

閾値警報設定値以上になると観測局アイコンの色が変化します。

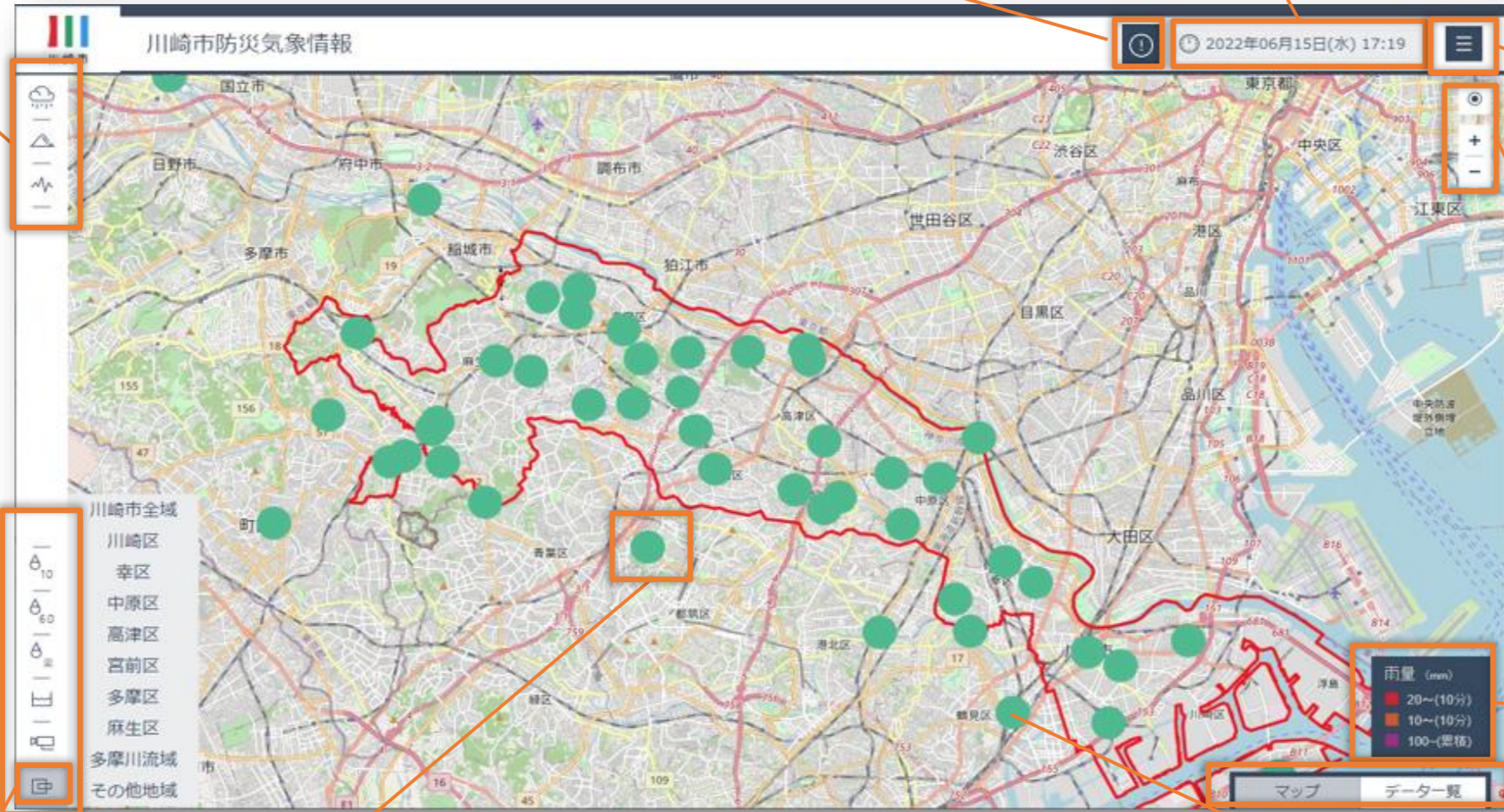
[マップ]表示、[データ一覧]表示の画面切り替えを行います。

現在データ画面

水位選択時には、各水位計の説明が表示されます。

-  水位計
・川底を0mとし河川の水面までの高さを示しています。
-  水位計(建設緑政局)
・堤防の最上部を0mとして河川の水面までの高さを示しています。
-  川崎港潮位計
・川崎港工事基準面(K.P.)を0mとした潮位の高さを示しています。
※川崎港工事基準面(K.P.)は、東京湾平均海面下1.09mを零位(0m)としています。
-  排水樋管水位
・荒川工事基準面(A.P.)を0mとした水位の高さを示しています。
※川崎港工事基準面(K.P.)は、東京湾平均海面下1.09mを零位(0m)としています。

マウスオーバーで、各地点の情報を表示します。



お知らせ画面の説明

お知らせ情報を確認する為のボタンです。
有効なお知らせが無い場合、紺色に表示されます。
※発表から10日以上経過した情報

お知らせ情報を確認する為のボタンです。
有効なお知らせがある場合、緑色に表示されます。
※発表から10日以内の情報

1日以内に発表した最新のお知らせがある場合、アクセス時に自動的にオーバーレイ表示します。

お知らせは、一度閉じるとブラウザを閉じるまで、自動的に再表示されません。
改めて表示する場合には、再度お知らせボタンを押してください。

現在(最新データ取得)時刻を表示します。

メニューボタンです。
帳票、グラフ、天気予報など各種機能が選択できます。

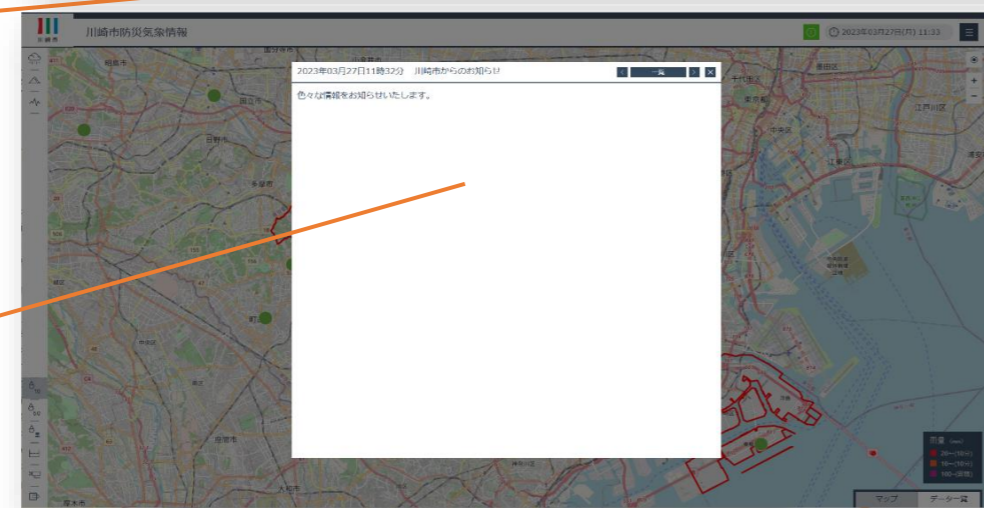
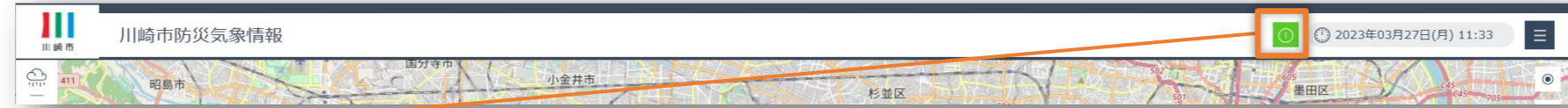
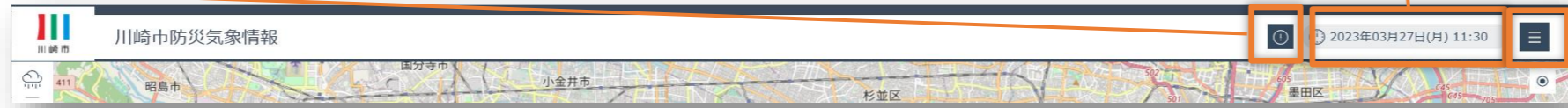


次のお知らせを確認できます。

ボタンを押すと、本画面が閉じます。

一覧ボタンを押すと、お知らせの日時、タイトルを一覧表示します。

詳細ボタンを押すと、お知らせの詳細を確認できます。



雨雲レーダー表示画面の説明

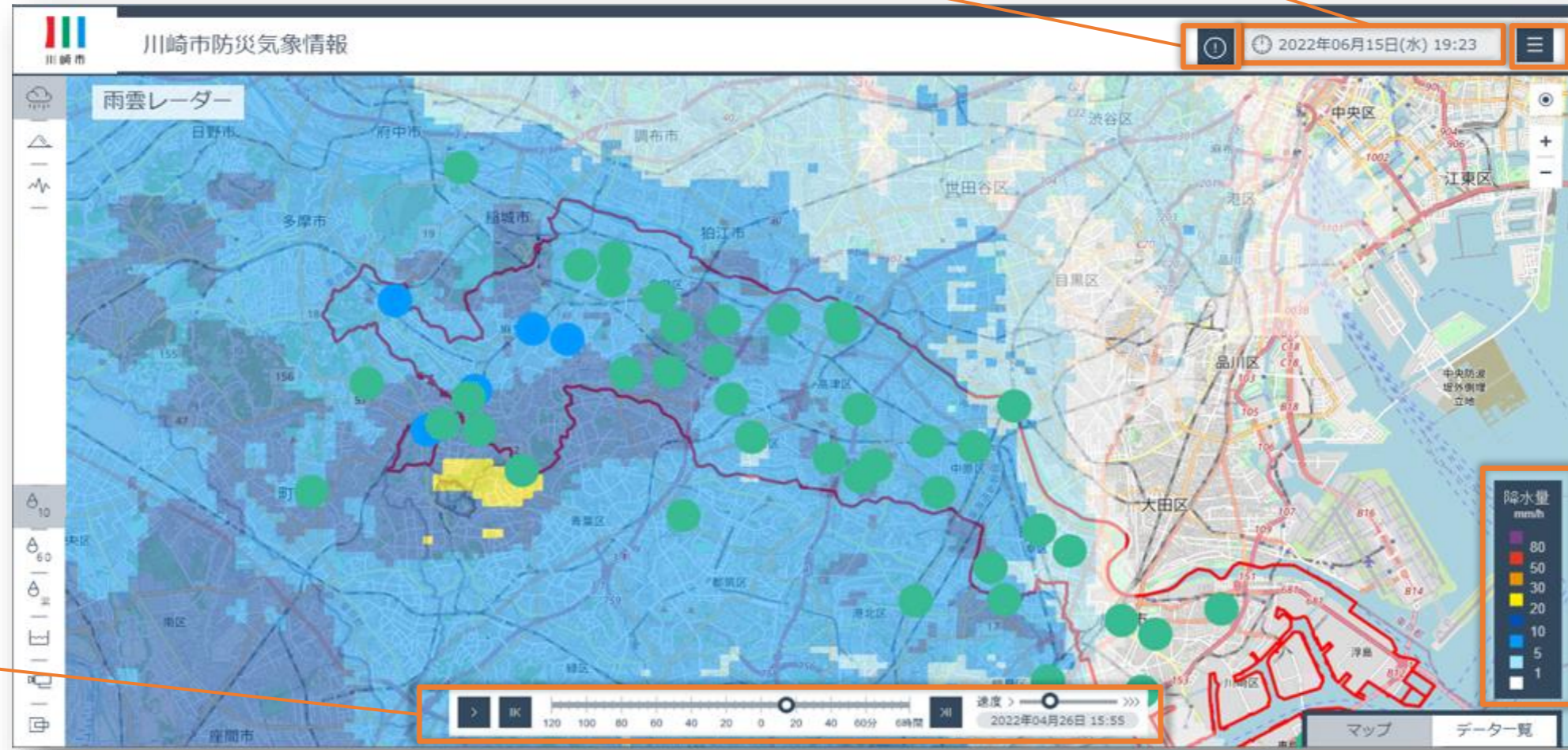
お知らせ情報を確認する
為のボタンです。

現在(最新データ取得)時刻を
表示します。

メニューボタンです。
帳票、グラフ、天気予報など
各種機能が選択できます。

雨雲レーダーで表示される
降水量の凡例です。

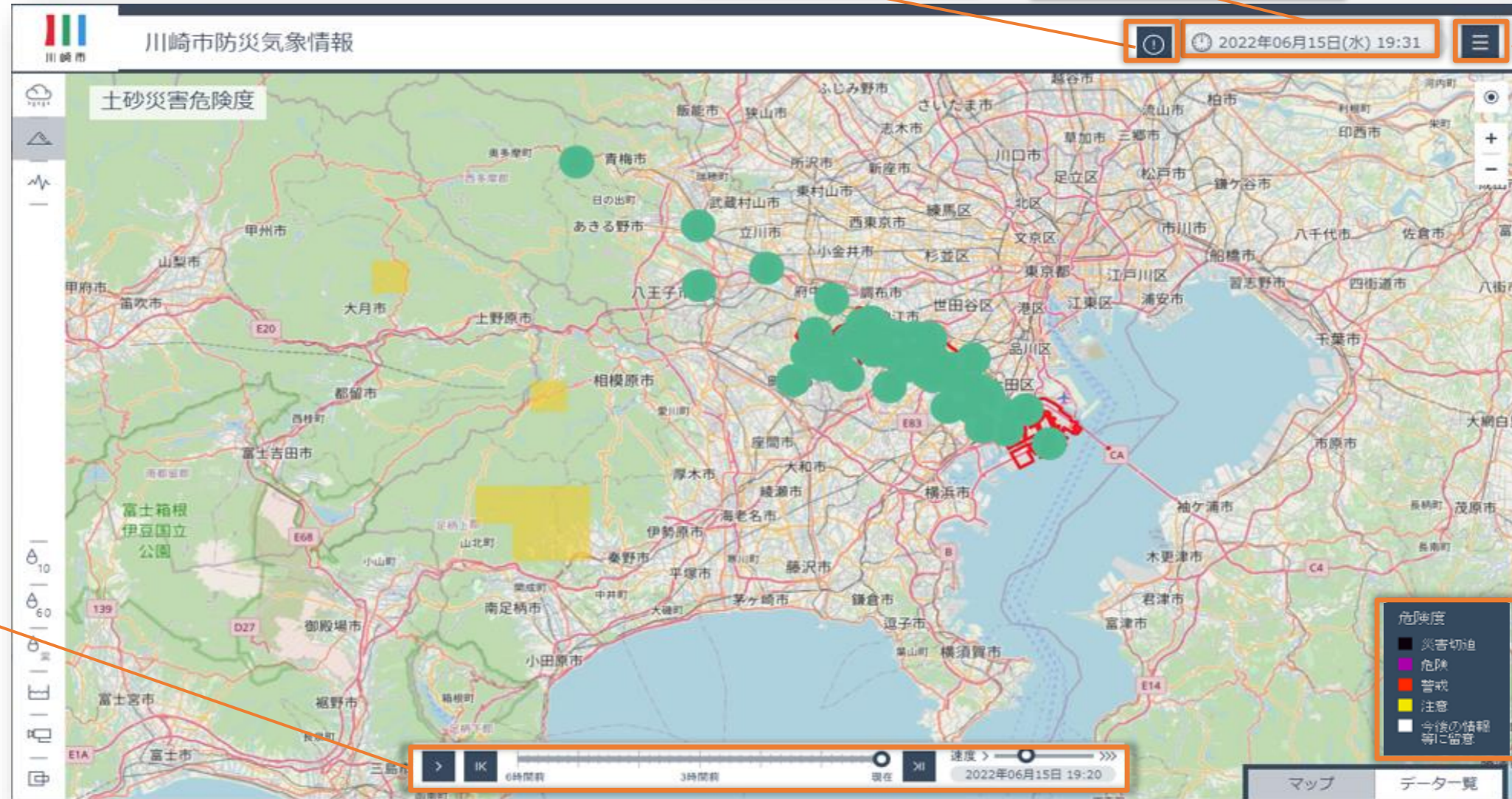
雨雲レーダーは、120分前の
降雨実績から6時間後までの
予測を、アニメーションで
確認できます。
再生、停止、コマ送り(戻し)
再生速度の変更を行えます。



雨雲レーダー表示画面

川崎市防災気象情報

土砂災害危険度情報表示画面



お知らせ情報を確認する為のボタンです。

現在(最新データ取得)時刻を表示します。

メニューボタンです。帳票、グラフ、天気予報など各種機能が選択できます。

土砂災害危険度情報は、120分前の情報から6時間後までの予測を、アニメーション再生で確認ができます。 ※停止、コマ送り(戻し)の操作も行えます。

土砂災害危険度情報をマップ上に色で表示します。

土砂災害危険度情報表示画面

地震情報表示画面の説明

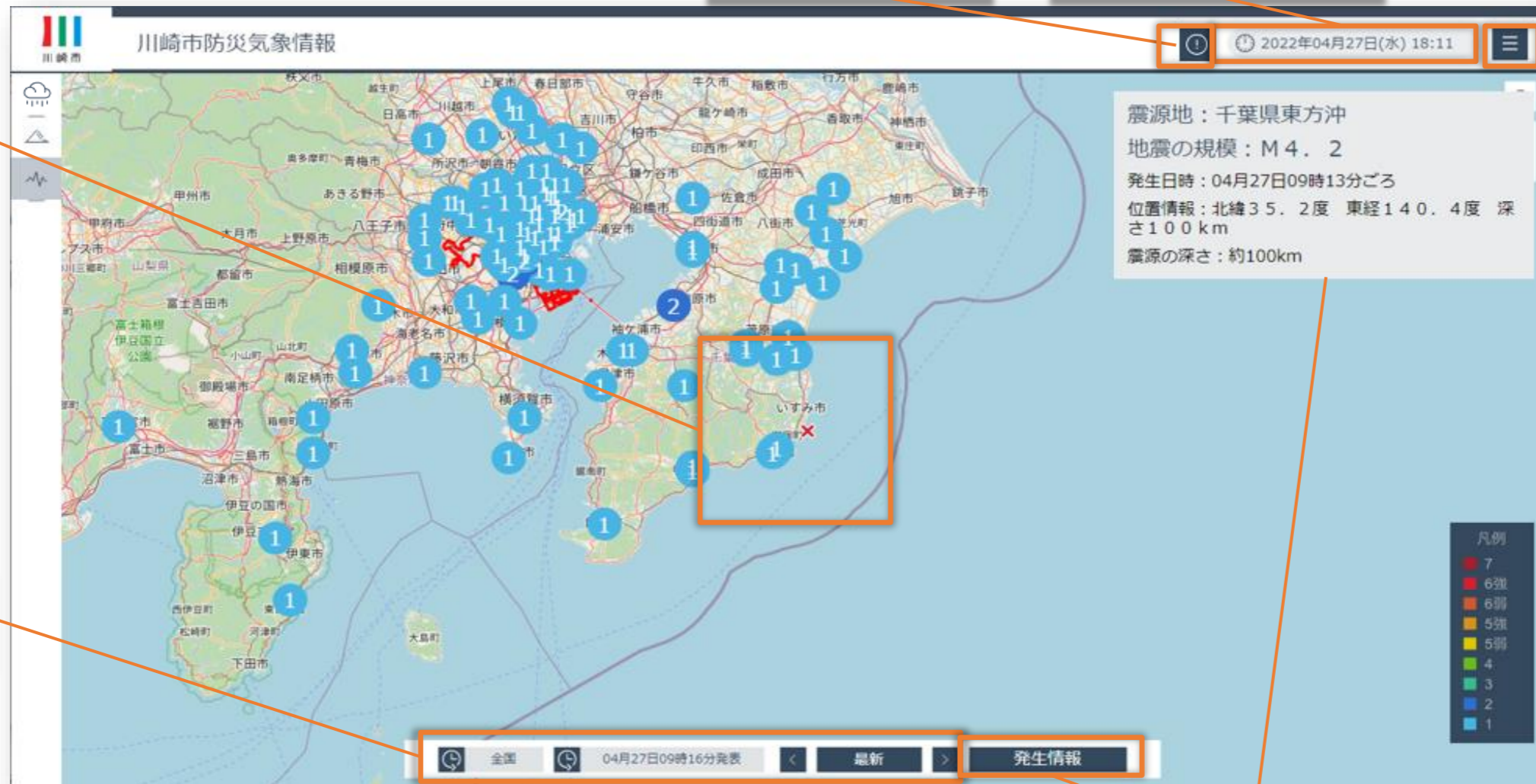
震源地×と周囲の震度情報を表示します。

過去の地震の情報を呼び出し表示します。

お知らせ情報を確認する為のボタンです。

現在(最新データ取得)時刻を表示します。

メニューボタンです。帳票、グラフ、天気予報など各種機能が選択できます。



お知らせ情報を確認する為のボタンです。

現在(最新データ取得)時刻を表示します。

メニューボタンです。帳票、グラフ、天気予報など各種機能が選択できます。

地震情報表示画面

地震の詳細情報を表示します。

雨量詳細表示画面の説明

表示エリアの切り替えを行います。

お知らせ情報を確認する為のボタンです。

現在(最新データ取得)時刻を表示します。

メニューボタンです。帳票、グラフ、天気予報など各種機能が選択できます。

現在の降雨の有無のほか、雨の強さをイメージで表示します。

最新のデータ、及び日最大値とその起時を表示します。
※起時：観測した時刻

過去のグラフを表示します。
10分間、1時間、日積算雨量の切り替えが可能です。

最新の数値、および、7データ前までの過去値を表示します。
10分積算、1時間積算、日積算の切り替えが可能です。

マウスオーバーで、グラフの情報を表示します。

雨量詳細画面

10分積算雨量		1時間積算雨量		日積算雨量			
18:50	19:00	19:10	19:20	19:30	19:40	現在	積算値
0.0 mm	0.0 mm	0.0 mm	0.0 mm	0.0 mm	- mm	0.0 mm	0.0 mm

水位詳細表示画面の説明

表示エリアの切り替えを行います。

お知らせ情報を確認する為のボタンです。

現在(最新データ取得)時刻を表示します。

メニューボタンです。帳票、グラフ、天気予報など各種機能が選択できます。

最新のデータおよびひとつ前のデータとの変化量を表示します。

直近の過去のデータを表示します。

最新の数値、および、7データ前までの過去値を表示します。10分積算、1時間積算の切り替えが可能です。

最新の状態を断面図で表示します。

マウスオーバーにより警報の閾値を表示します。

マウスオーバーによりグラフ上に値を表示します。

過去のグラフを表示します。10分間、1時間の切り替えが可能です。

時刻	水位 (m)
10:00	-0.44
09:50	-0.43
09:40	-0.43
09:30	-0.44
09:20	-0.44
09:10	-0.44
09:00	-0.44
08:50	-0.44
08:40	-0.44

水位詳細画面

データ一覧表示画面の説明

The screenshot displays the 'Data Overview' page of the Kawasaki City Disaster and Meteorological Information system. It features a header with the city logo and title, a notification bell, a timestamp (2022年04月26日(火) 10:23), and a menu icon. The main content area shows six data points for various locations, including rainfall and water level information. A sidebar on the left allows for switching display areas, and a bottom navigation bar offers 'Map' and 'Data Overview' views. A floating menu on the right provides access to various system features.

1 川崎市役所	2 南部防災	3 川崎DKC	4 大師支所	5 川崎港	6 多摩川河口
0.0 mm	0.0 mm	0.0 mm	0.0 mm	0.0 mm	1.18 m
0.0 mm	0.0 mm	0.0 mm	0.0 mm	0.0 mm	
0.0 mm	0.0 mm	0.0 mm	0.0 mm	0.0 mm	
				1.03 m	
7 河港水門					
-5.18 m					

Callout 1: お知らせ情報を確認する為のボタンです。
Callout 2: 現在(最新データ取得)時刻を表示します。
Callout 3: 最新の雨量情報、水位情報を表示します。
Callout 4: 表示エリアの切り替えを行います。
Callout 5: メニューボタンです。帳票、グラフ、天気予報など各種機能が選択できます。
Callout 6: マップ表示、データ一覧表示の切り替え。

データ一覧表示画面

川崎市防災気象情報

帳票データ画面の説明

前日、翌日、および、カレンダー指定で過去データを読み出します。

お知らせ情報を確認する為のボタンです。

現在(最新データ取得)時刻を表示します。

メニューボタンです。帳票、グラフ、天気予報など各種機能が選択できます。

帳票の切り替えを行います。

表示エリアの切り替えを行います。

CSVダウンロード、印刷(PDFダウンロード)を行います。

観測局とデータ要素を表示します。

川崎市		川崎市防災気象情報							
<ul style="list-style-type: none"> 雨量時報 雨量日報 雨量月報 雨量年報 累計雨量 水位時報 水位日報 水位月報 水位年報 		<ul style="list-style-type: none"> 川崎区 幸区 中原区 高津区 宮前区 多摩区 麻生区 川崎市全域 多摩流域 その他 	2022年04月04日	前日	現在	翌日	2022年04月26日(火) 10:15	CSV	印刷
川崎市役所		南部防災			川崎DKC				
1時間雨量(mm)	累計雨量(mm)	10分雨量(mm)	1時間雨量(mm)	累計雨量(mm)	10分雨量(mm)	1時間雨量(mm)	累計雨量(mm)		
00:50	1.0	12.0	0.5	1.0	12.5	0.5	1.0	12.5	
01:00	0.0	12.0	0.0	1.0	12.5	0.0	1.0	12.5	
01:10	0.5	12.5	0.5	1.5	13.0	0.5	1.5	13.0	
01:20	0.5	13.0	0.5	1.5	13.5	0.5	1.5	13.5	
01:30	0.5	13.5	0.5	2.0	14.0	0.5	2.0	14.0	
01:40	0.5	14.0	0.5	2.5	14.5	0.5	2.5	14.5	
01:50	0.5	14.5	0.5	2.5	15.0	0.5	2.5	15.0	
02:00	0.5	15.0	0.5	3.0	15.5	0.5	3.0	15.5	
02:10	0.0	15.0	0.5	3.0	16.0	0.0	2.5	15.5	
02:20	0.5	15.5	0.0	2.5	16.0	0.5	2.5	16.0	
02:30	0.5	16.0	0.5	2.5	16.5	0.5	2.5	16.5	
02:40	0.0	16.0	0.5	2.5	17.0	0.5	2.5	17.0	

水位計の種類を表示します。

時間	川崎港潮位計	水位計	水位計(建設緑政局)
	川崎港	多摩川河口	河港水門
	水位(m)	水位(m)	水位(m)
00:10	1.04	1.14	-5.18
00:20	1.02	1.12	-5.18
00:30	0.99	1.09	-5.18

水位帳票

雨量帳票画面

累計雨量		川崎区		川崎市役所		
2022年04月		前月	今月	翌月		
降り始め	降り終わり	10分間最大雨量(mm)	起時	1時間最大雨量(mm)	起時	総雨量(mm)
2022年04月24日 13:56	2022年04月24日 20:57	1.0	2022年04月24日 16:39	3.0	2022年04月24日 17:06	7.5
2022年04月21日 20:11	2022年04月22日 05:28	6.0	2022年04月22日 01:55	16.5	2022年04月22日 02:12	44.0

累計雨量帳票

川崎市防災気象情報

グラフ画面の説明

前日、翌日、および、カレンダー指定で過去データを読み出します。

お知らせ情報を確認する為のボタンです。

現在(最新データ取得)時刻を表示します。

メニューボタンです。帳票、グラフ、天気予報など各種機能が選択できます。

印刷(PDFダウンロード)を行います。

簡易グラフバーを横スクロールすることで、表示期間を過去へ移動することができます。

水位グラフ画面

グラフの切り替えを行います。

表示局の切り替えを行います。局選択により最大8局同時に表示ができます。局名をクリックすると選択画面が表示されます。

水位局選択

雨量局選択

マウスオーバーにより、その時の数値が見れます。

地点	水位 (m)
川崎港	0.69
嶋田人運橋	0.14
長尾橋	0.10
平瀬橋	0.07

気象庁注意報警報表示画面の説明

最新の気象庁注意報警報を表示します。

凡例の説明です。
注意報警報の状態を色と記号で表します。

お知らせ情報を確認する
為のボタンです。

現在(最新データ取得)時刻を
表示します。

メニューボタンです。
帳票、グラフ、天気予報など
各種機能が選択できます。

川崎市防災気象情報

2022年03月01日(火)16:40

2022年03月01日 04時19分 横浜地方気象台発表

川崎市	◎ 強風注意報	× 乾燥注意報
横浜市	◎ 強風注意報	× 乾燥注意報

凡例 | ■ 特別警報 | ■ 警報 | ■ 注意報 | ○ 発表 | × 解除 | 「空」 継続 | ▾ 特別警報 > 警報 or 注意報に変化 | ▾ 警報 > 注意報に変化

- 現在データ
- 帳票
- グラフ
- 注意報警報
- 天気予報
- カメラ
- 関連リンク
- その他
- ヘルプ

注意報警報表示画面

川崎市防災気象情報

閾値超過履歴表示画面の説明

過去の閾値超過履歴を表示します。

お知らせ情報を確認する為のボタンです。

現在(最新データ取得)時刻を表示します。

メニューボタンです。帳票、グラフ、天気予報など各種機能が選択できます。

発生日時	内容	設定値/実測値	解除日時
2022/05/02 18:59	注意報 10分雨量	設定値 10分移動積算雨量: 10.0mm 以上 実測値 10分移動積算雨量: 11.0mm	2022/05/02 19:04

閾値超過履歴検索

観測局名: 幸区 幸DKC

内容: 10分雨量注意

期間: 2022年04月26日 ~ 2022年04月26日

キャンセル 検索

- 10分雨量注意
- 10分雨量注意
- 10分雨量警報
- 累計雨量
- 水防回待機水位
- 避難判断水位
- 氾濫危険水位

閾値超過の履歴を表示します。

検索機能により、指定期間の閾値警報発生記録を呼び出すことができます。

CSVダウンロード、印刷(PDFダウンロード)を行います。

閾値超過履歴表示画面

川崎市防災気象情報

天気予報表示画面の説明

最新の天気予報を表示します。

お知らせ情報を確認する
為のボタンです。

現在(最新データ取得)時刻を
表示します。

メニューボタンです。
帳票、グラフ、天気予報など
各種機能が選択できます。

川崎市防災気象情報

2022年04月26日(火) 13:05

川崎市

日付	4月30日																					
時刻	4時	5時	6時	7時	8時	9時	10時	11時	12時	13時	14時	15時	16時	17時	18時	19時	20時	21時	0時	3時	6時	9時
天気	曇り	晴れ	晴れ	晴れ	晴れ	晴れ	曇り	曇り	曇り	曇り	曇り	曇り	曇り	雨	雨	雨	雨	雨	雨	曇り	曇り	晴れ
気温℃	13.3	13.2	13.8	14.9	16.0	17.1	18.6	19.3	19.6	19.8	19.5	18.8	17.7	14.9	13.2	13.2	13.2	12.9	12.4	9.8	8.7	10.5
降水量mm	0.0	0.0	0.0	0.0	0.0	0.0	0.0	0.0	0.0	0.0	0.0	0.0	0.0	0.9	2.9	1.9	2.4	1.8	2.9	0.1	0.0	0.0
湿度%	64.0	66.0	67.0	64.0	61.0	62.0	63.0	61.0	57.0	55.0	55.0	56.0	60.0	75.0	91.0	93.0	94.0	94.0	90.0	75.0	69.0	65.0
風向	↓北	↓北	↓北	↓北	↓北	↓北	↙北北東	↙北東	↙北東	↙北東	↙北東	↙北東	↙北東	↙北東	↙北東	↙北東	↙北東	↙北東	↓北	↙北北東	↙北北東	↙北北東
風速m/s	5.1	4.3	4.3	5.2	5.3	5.1	4.8	4.7	5.3	5.9	6.6	7.4	7.8	7.0	7.3	8.2	8.2	8.2	12.6	10.3	8.7	7.1

横スクロールにより
10日先の天気予報を見ることが
できます。

表示エリアの切り替えを
行います。

天気予報表示画面

カメラ画像表示画面の説明

お知らせ情報を確認する為のボタンです。

現在(最新データ取得)時刻を表示します。

メニューボタンです。帳票、グラフ、天気予報など各種機能が選択できます。

カメラ画面の切り替えを行います。

カメラ詳細	河港水門
カメラ一覧	河港水門
カメラ詳細	東久地橋
カメラ履歴	二ヶ領本川合流地点
	大丸用水樋門
	大丸用水(多摩8号橋)
	水路(上布田一之橋付近)
	新布田橋
	山王地区(全体)
	宮内地区(全体)
	諏訪地区(全体)
	二子地区(全体)
	宇奈根地区(全体)
	天神橋

カメラ詳細画面

カメラ履歴画面

指定した時刻の画像を表示します。

最新のカメラ画像を表示します。川崎市で設置しているカメラ画像の表示をします。

カメラ画像表示画面

CSV一括ダウンロード表示画面の説明

お知らせ情報を確認する為のボタンです。

現在(最新データ取得)時刻を表示します。

メニューボタンです。帳票、グラフ、天気予報など各種機能が選択できます。

プルダウンメニューより、雨量時報又は水位時報を選択します。

カレンダーより、ダウンロードしたい年月を選択します。

ダウンロードボタンを押すと、選択したCSVデータが一括でダウンロードされます。

注意) 当月の一括ダウンロードは行えません。
例えば、2023年3月27日時点では当月のダウンロードは行えず、翌月4月1日の午前4時以降からダウンロードが行えます。

メニュー	機能
現在データ	
帳票	▼
グラフ	
注意報警報	▼
天気予報	
カメラ	
関連リンク	
その他	▼
ヘルプ	

CSV一括ダウンロード表示画面

関連リンク表示画面の説明

The screenshot shows the website interface with several callout boxes explaining its features:

- お知らせ情報を確認する為のボタンです。** (Button to check for notices.)
- 現在(最新データ取得)時刻を表示します。** (Displays the current (latest data acquisition) time.)
- メニューボタンです。帳票、グラフ、天気予報など各種機能が選択できます。** (Menu button. Various functions such as reports, graphs, and weather forecasts can be selected.)
- 各種外部サイトへのリンクを表示します。クリックで、サイトへ遷移できます。** (Displays links to various external sites. Clicking allows navigation to the sites.)

The website content includes the following links:

- 気象庁 Japan Meteorological Agency
- 神奈川県 土砂災害情報ポータル
- 神奈川県 雨量水位情報
- 国土交通省 川の防災情報

The menu on the right lists the following options:

- 現在データ
- 帳票
- グラフ
- 注意報警報
- 天気予報
- カメラ
- 関連リンク
- その他
- ヘルプ

関連リンク表示画面